

Rešitve za označevanje izdelkov in embalaže

Inkjet tiskalnik

UX Serija



Že več kot 40 let, Hitachi razvija in proizvaja visoko zmogljive inkjet tiskalnike za industrijsko označevanje na osnovi preverjenega principaneprekinjenega brizganja črnila (CIJ).

Hitachi industrijski brizgalni tiskalniki so tiskalniki visoke hitrosti, ki uporabljajo brezkontaktno metodo tiskanja, ki je idealna za širok spekter uporabe. Kot še nikoli prej so sposobni tiskati datume, logotipe, črtne kode, številke šarž in matrične podatkovne kode, zaradi česar je nova serija UX najboljša rešitev tako za zahtevne, kot za standardne načine uporabe.

Visoka zanesljivost

Izdelki Hitachi so znani kot izjemno zanesljivi za delovanje v težkih pogojih okolja. Vsi funkcionalno kritični deli so izdelani v domači hiši. Uporaba lastnih sestavnih delov Hitachi pomeni večjo stopnjo kakovosti, zanesljivosti in odlično denarno vrednost.

Stroškovno učinkovito

Nova tehnologija recikliranja črnila dosega vodilne stopnje v industriji glede sestave porabe, kar skupaj z zelo nizkimi stroški vzdrževanja zmanjšuje skupne stroške lastništva.

Globalno omrežje prodaje in servisiranje

Iščete globalno priznano podjetje, ki z vami lahko dela na lokalnem nivoju? Hitachi ponuja globalno omrežje za prodajo in servisiranje, kadar izzivi označevanja, kodiranja in sledljivosti zahtevajo koordiniran odgovor. Ne glede na to, kje se nahajate in znotraj celotne vaše organizacije bomo podpirali vaše cilje, tako da vam bomo preko predanih kontaktnih oseb priskrbeli mednarodno enovitost, globalno perspektivo, visoko strokovnost in koordinirano storitev. Naša globalna ekipa dosledno uporablja svojo svetovno tehnično strokovnost za vaše edinstvene izzive. Otipljivi rezultati in preizkušene rešitve so rezultat naših poslovnih analiz in projektne implementacije. Mehansko integracijo podpira oblikovanje 3D CAD, električna shematika, prilagojena napeljava, specifikacije za uporabo in prilagojeni dokumenti. Poleg tega predstavljajo del naše ponudbe tudi čezmejno projektno upravljanje in koordinacija med dobavitelji, proizvajalci izvornih komponent (OEM) in uporabniki. Pridobite višjo preglednost, hkrati pa prihranite čas in denar.

Hitachi serije UX



**BREZSKRBNA
INTEGRACIJA**



**INTUITIVNI
UPORABNIŠKI
VMESNIK**



**PAMETNE
RFID
KARTUŠE**



**TRPEŽNA
TISKALNA
GLAVA**



**ZANESLJIV
SISTEM
CIRKULACIJE**



**PREPROSTO
UPRAVLJANJE
TEKOČIN**



Serija Hitachi UX je nedvomno vodilna pri brezkontaktnih potrebah tiskanja

Hitachijeva serija UX je pri brezstičnem tiskanju najboljša izbira. Serija UX pomeni izboljšanje obstoječih, zanesljivih Hitachijevih brizgalnih tiskalnikov in je dovolj vsestranska, da ima vodilno vlogo pri označevanju izdelkov v prehranski, mlekarški, farmacevtski, kozmetični industriji, industriji pijač; različne embalaže, posod od šmink do vrečk ter velikih PVC cevi.



Enostavnost

Polnjenje tekočine brez napak in nereda



Pametne kartuše zmanjšujejo možnost nevarnega razlivanja tekočine med polnjenjem. Kartuši za črnilo in za makeup sta različne oblike, tako da sta enostavni za prepoznavo in za vstavljanje v ustrezni ležišči.



RFID Prepoznavanje



Zmanjšanje napak je pri daljšem času neprekinjenega delovanja ključnega pomena, zato ima sedaj serija UX funkcijo prepoznavanja RFID * za zamenjavo črnila in pomožne tekočine. S hitrim skeniranjem posamezne plastenke lahko sistem prepozna določeno tekočino in upravljavcu priskrbi navodila o združljivosti.

* Radio-frequency identification



Preprosto gospodarno odlaganje



Kartuše s črnilom in pomožno tekočino so uporabne do zadnje kaplje in se do konca izpraznijo v ustrezne rezervoarje. Zaradi popolne izpraznitve tekočine lahko posode s črnilom in pomožno tekočino zavržete ne da bo morali nositi visokih stroškov odlaganja nevarnih odpadkov.



Bodite informirani

Zaslonske ikone zagotavljajo operaterju preprosto vizualno povratno informacijo. Merilniki nivojev raztopine črnila in pomožne tekočine prikazujejo trenutni nivo tekočine s čimer pokažejo, kdaj pride čas za menjavo črnila. To omogoča bolj učinkovito uporabo črnila, zmanjšuje količino odpadka in nadalje prispeva k znižanju stroškov.

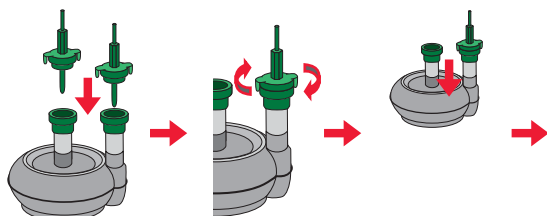


Menjava filtra brez orodja



Filter za črnilo je mogoče zamenjati brez orodja ali strokovnjaka, kar pomeni, da zaradi enostavnega vzdrževanja ni ni dolgih prekinitev proizvodnje. Nič več obveznih dolgih prekinitev delovanja.

(Originalni patent Hitachi: EP 226 1037 A1 / EP 230 5470 A1)



IC kartica s funkcijo RFID



Z novo Hitachijevo IC kartico* lahko hitro, enostavno in varno upravljate z vsemi podatki o prijavi in tiskanju.

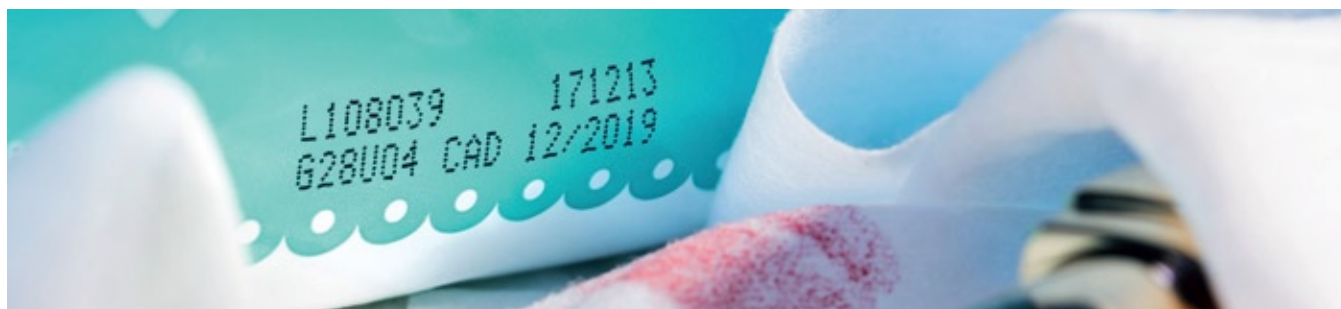
Prijava uporabnika

S skeniranjem IC kartice se lahko registrirani uporabniki hitro prijavijo, ne da bi morali vnašati gesla. Delo vsakega uporabnika je mogoče omejiti in se tako izogniti človeškim napakam.

Izbira podatkov za tiskanje

S skeniranjem IC kartice je mogoče hitro priklicati podatke o tiskanju. Tako je onemogočen priklic nepravilnih podatkov, do katerega lahko pride pri ročnem načinu.

* Opcija



Intuitivni uporabniški vmesnik

Intuitivni uporabniški vmesnik

- 10.4-inčni TFT LCD zaslon na dotik zagotavlja širok, pregleden vidni kot in intuitivno delovanje. Poleg tega lahko funkcija predogleda pri spreminjanju tiskanih sporočil omogoči upravljavcu, da na zaslonu preveri, katero sporočilo bo spremenjeno in se tako izogne napaknemu tiskanju.



Zaslonski vodnik

- Serija UX ima vgrajen, lahko dostopen vodnik za odpravljanje težav, ki je upravljavcu v pomoč pri iskanju odgovorov na običajne težave, s čemer se skrajšajo časi nastavitve zaradi preprostih težav.



Shranite in zberite svoja sporočila

- Sporočila lahko enostavno shranite na USB ključek, da jih boste priročno prenesli na sklop tiskalnikov

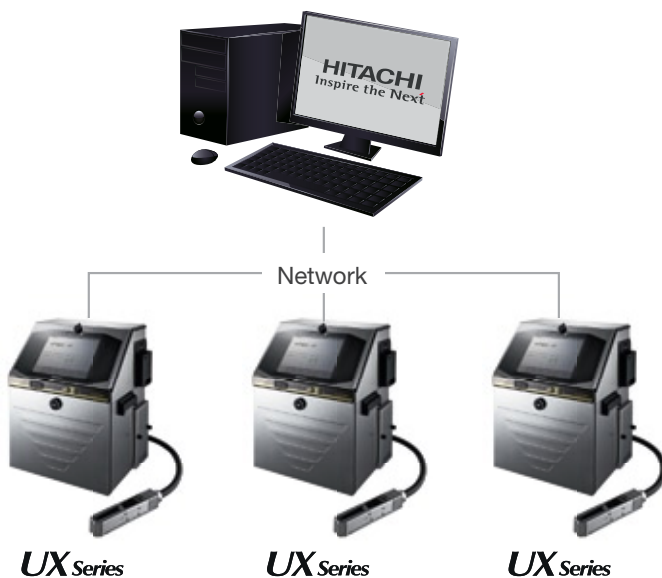


Udobno daljinsko upravljanje



Ethernet je standardna funkcija naprav UX *. Poleg tega je podprto odprto omrežje, kar omogoča enostavnejšo vključitev sistema. Skupno upravljanje preko sistema gostitelja omogoča enostavno povezovanje dveh ali več naprav vmrežo.

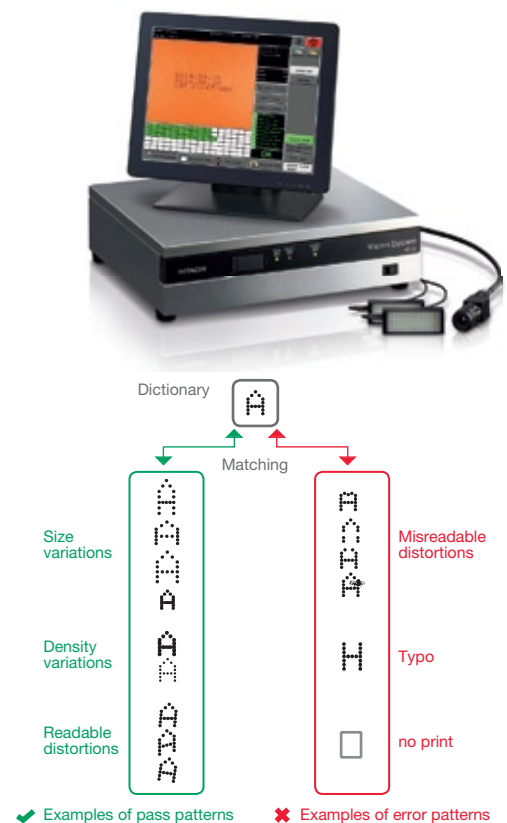
* Ne vključuje UX-B



Prepoznavanje napak tiskanja



Hitachijev sistem Vision je bil razvit za delo z matričnimi znaki, ki so tipični za brizgalne tiskalnike. V trenutku preverja vsebino posameznega tiskanega sporočila, pri čemer dovoljuje različne matrike CIJ znakov in zagotavlja optimalno raven kakovosti tiskanja.

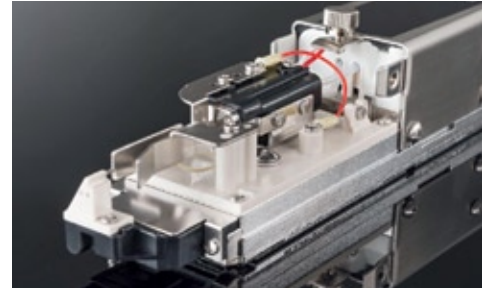


Večnamenska, trpežna tiskalna glava

Komponente visoke kakovosti

HQ

Tiskalna glava serije UX je izdelana, da traja, zato boste lahko označevali in kodirali dolgo časa in tekoče. Če odprete tiskalno glavo boste videli visoko kakovostne Hitachijeve dele, ki vzdržijo zahtevna okolja v katerih delajo vaši tiskalniki in skrajšali čase ustavitve ter povečali učinkovitost vašega tiskalnika.



Trajna prevleka iz Ni-Cr



Ni-Cr

Tiskalna glava serije UX ima novo prevleko iz nikelj-kroma, ki je izjemno odporna na korozijo in podaljšuje življenjsko dobo tiskalne glave v zahtevnih okoljih, kot so tista s pranjem ali izpostavljenost jedkim kemikalijam.

* deloma Ni-Cr

Večnamenska konična tiskalna glava

▲

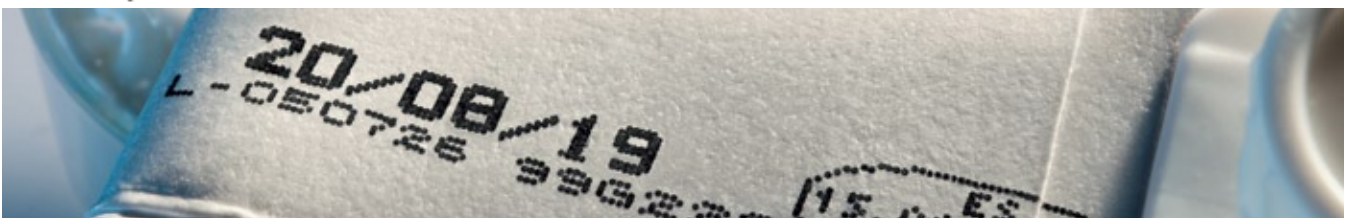
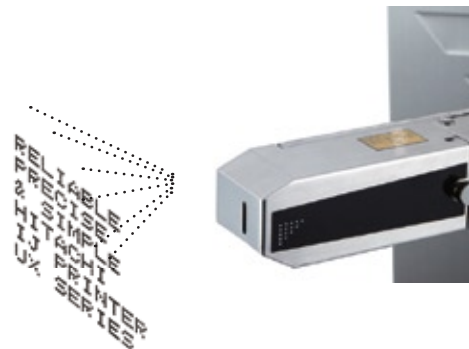
Premakniti tiskalno glavo čim bližje izdelku, ki se označuje je pri brezstičnem tiskanju bistvenega pomena in koničasta tiskalna glava serije UX omogoča, da se premakne milimetre od izdelka- kakovost tiskanja je zato boljša kot kadarkoli.



Tiskanje do šest vrstic

■

Posamezna tiskalna glava UX lahko tiska do šest vrstic, pri čemer uporablja inovativni sistem nadzora tiskanja. Mogoče je tudi tiskanje posamezne vrstice visoke hitrosti odlične kakovosti. Zaradi Hitachijevega originalnega prepletenega sistema nadzora tiskanja je vsak natisnjeni znak videti izjemno jasno, ne glede na višino tiskanja.

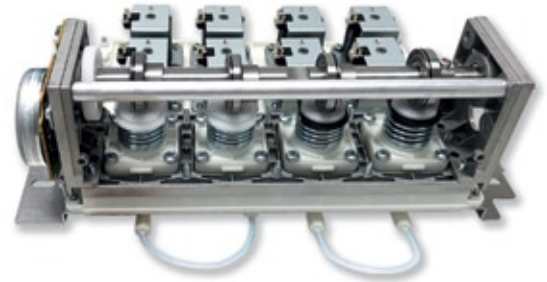


Zanesljivost

Črpalna enota (ventili in odmična gred)



Srce Ink Jet tiskalnika serije UX je sistem črnila na osnovi diafragme. Edinstveni Hitachijev UX sistem črnila dramatično izboljšuje zanesljivost, kar posledično pomeni zmanjšanje skupnih stroškov lastništva. Namenski merilnik viskoznosti prikazuje dejansko vrednost viskoznosti črnila, kar še dodatno povečuje zanesljivost.



Zmanjšanje porabe redčila in stroškov delovanja



Funkcija nadzora hitrosti motorja zmanjšuje hlapenje redčila in ponuja porabo pomožne tekočine, ki je vodilna v industriji.

Vrhunski model s Hitachi sistemom za zmanjševanje porabe redčila UX-E dosega porabo samo 2,5 ml / h.

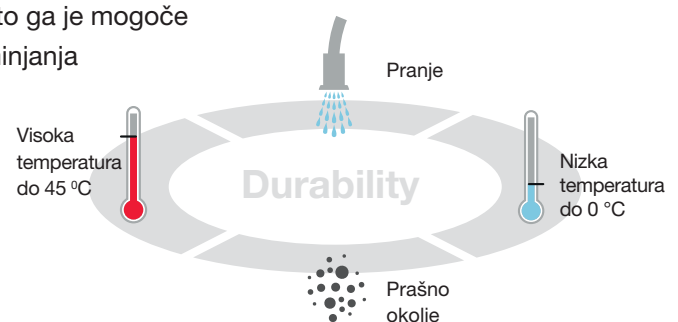
2.5 ml/h*

*Hitachi črnilo 1069k pri 20 °C

Enostavna vgradnja – Zasnovan za zahtevna okolja



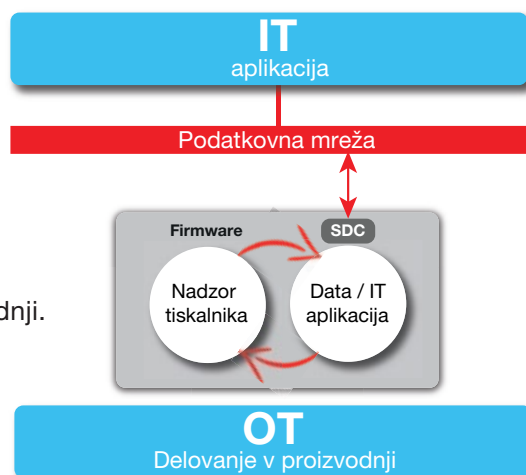
Model tiskalnika UX je stopnje zaščite IP-65, zato ga je mogoče vgraditi v različna industrijska okolja brez spreminjanja trenutnih proizvodnih procesov, kot je postopek tlačnega spiranja. UX lahko deluje pri temperaturah nizkih do 0°C in visokih do 45°C, kar pomeni, da je model UX sposoben označevati v širokem spektru okolij – zato je idealna izbira za večino obratov.



Vez s prihodnostjo – pripravljen na industrijo 4.0

Krmilnik, ki ga določa programska oprema

SDC našim strankam dejansko ponuja nov, intuitivni način za sporazumevanje s tiskalnikom. SDC je sposoben zgraditi most neposredno z ERP vašega podjetja ali drugimi sistemi za upravljanje poslovanja. V tradicionalnih proizvodnih okoljih povezava poslovnih sistemov IT s proizvodnim oddelkom predstavlja precej izzivov. Zaradi tega pogosto pride do zapletene mešanice lastniških sistemov z nezanimljivimi težavami pri delovanju in podpori. Zato z novim SDC Hitachi zagotavlja neposreden most med nivojem IT in delom v proizvodnji. **Primeri:** Strokovnjak IT lahko z lahkoto rudari podatke, ki jih potrebuje za upravljanje poslovanja iz tiskalnikov, ki se nahajajo v proizvodnji ne da bi moral temeljito poznati notranje procese tiskalnikov. Na kratko, SDC je mogoče uporabljati za brezšivno implementacijo poslovne logike.



Sodobni komunikacijski protokoli

Z uporabo sodobnih odprtih protokolov, kot je OPC-UA, so Hitachi tiskalniki pripravljeni za prihajajočo revolucijo industrije 4.0/IoT. Ta povezljivost odprtega sloga omogoča našim tiskalnikom kompatibilnost s praktično vsako mrežno platformo ne glede na OS. Poleg tega so najnovejši UX tiskalniki* opremljeni z Ethernet/IP, OPC-UA, Modbusom, in serijskim RS-232. Hitachi je trenutno prvi proizvajalec CIJ, ki je pridobil odobritev ODVA za Ethernet/IP.

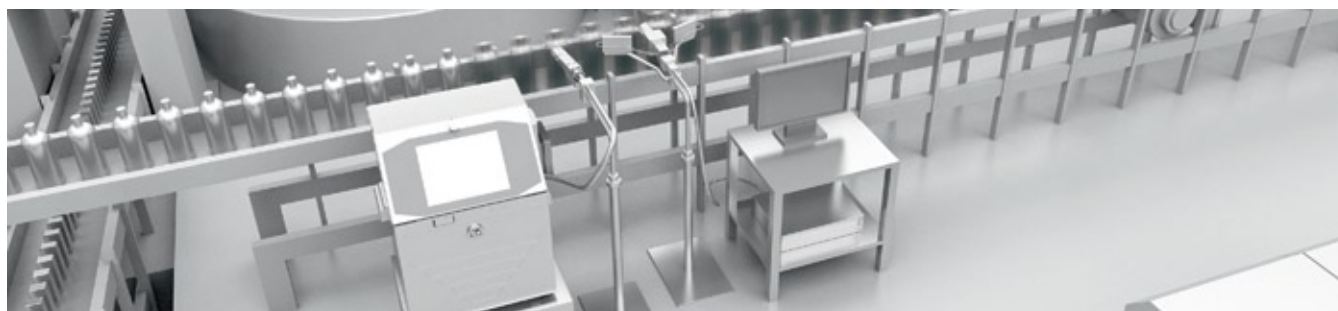


ODVA je organizacija razvoj trgovine in standardov, Michigan ZDA

Takojšnji odziv HMI

Nadgrajena moč procesiranja omogoča tiskalniku* takojšen odziv na vnose operaterja s čimer ponuja uporabniku bliskovito izkušnjo. Z intuitivno vodenim vmesnikom se boste spoprijateljili že s prvo uporabo.

* Na voljo za UX-D (D161W, D151W) in UX-P (UX-P161W)



Pigmentirano - visoko zmogljivo za visok kontrast

UX-P za pigmentna črnila



UX pigmentni tiskalnik je zasnovan za visoko kontrastno označevanje na temnih površinah s pigmentnimi črnili pri najvišji kakovosti. Tipična področja uporabe so avtomobilski deli, kabli, plastične cevi in elektronske komponente.



Pigmentni sistem za mešanje črnila

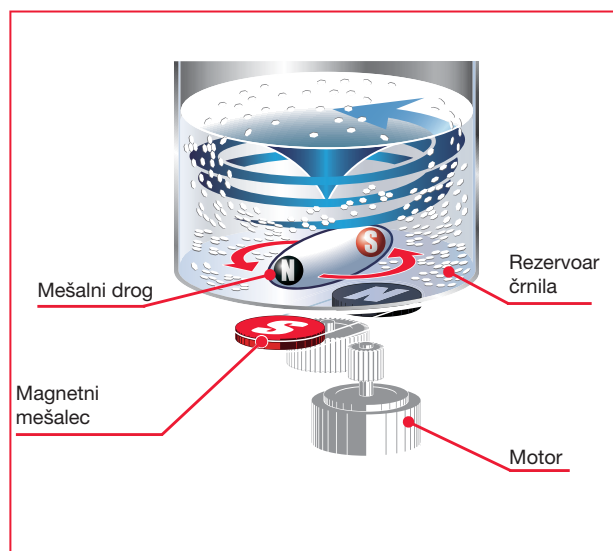


Električni mešalni sistem preprečuje aglomeracijo in sesedanje pigmenta. Poleg tega je model Pigment opremljen tudi s funkcijo »Kontrola cirkulacije črnila«, ki omogoča cirkulacijo črnila tudi v stanju pripravljenosti. Na ta način se izognete zastojem in si zagotovite nemoteno proizvodnjo.

Brezračni mešalni sistem



Večina pigmentiranih brizgalnih sistemov potrebuje zrak, da prepreči usedanje in aglomeracijo, brizgalni tiskalnik UX-P pa sloni na preprostem, vendar učinkovitem Magitate sistemu. Ta sistem zmanjšuje mašenje filtra in šobe ter odpravlja potrebo po dragih prilagajanjih vašega sistema stisnjenega zraka.



Električni mešalec

Magnet + Agitate = Magitate



Model z dvojno šobo

Nastavljiv 8-vrstični tisk



Pisalna glava UX z dvojno šobo sedaj omogoča tisk 8 vrstic besedila z združenjem uporabe obeh šob, vse skupaj v kompaktnem ohišju pisalne glave. Kot dodatno Hitachi prvi na trgu omogoča združeno tiskanje 8 vrstic besedila brez razmaka med njimi. Besedila so natisnjena kvalitetno in čitljivo, kar zmanjšuje napake zaradi napačnega odtisa.

Hitro tiskanje



Ob uporabi dveh šob se dramatično povečuje hitrost več-vrstičnega izpisa. Tradicionalno, sistemi z eno šobo hitro odpadejo pri zahtevah za večvrstično tiskanje pri visoki hitrosti. Z uporabo dveh ločenih šob, se ta učinek močno zmanjša.

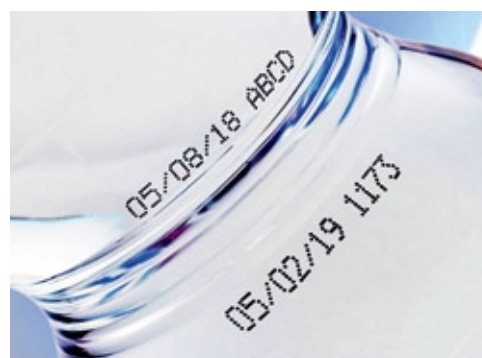
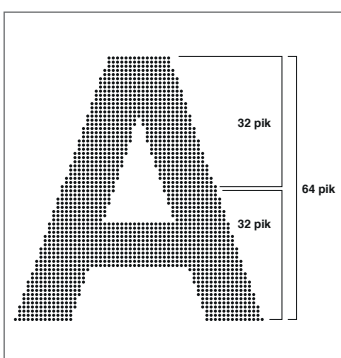
Vsestranskih 64-točk



Hitachi inovativno oblikovanje sedaj omogoča 64 točk izpisa, v raznih kombinacijah velikih in povdarnjenih znakov. Zaradi tega je UX idealen tiskalnik z dvojno šobo. Primeren za označevanje logotipov podjetja, oznake UL ali kateri koli drug vzorec, ki je bil predhodno nedosegljiv stradicionalnimi pisalnimi glavami.



Edinstvena možnost v novem tiskalniku je sposobnost združevanja izpisa med obema šobama, brez povečanega razmaka med vrsticami prve in druge šobe. To omogoča znake, ki so večji in bolj povdarnjeni kot kdaj koli prej, v primerjavi s tistimi, ki jih natisne tiskalnik z eno šobo. To je še posebej uporabno pri tiskanju jasnih znakov iz velike razdalje od izdelka.



Slika je za ilustracijo



Standardno
Primer tiska

Standardno
**Splošne
značilnosti**

UX-B Model / UX-D Model / UX-E Model

65µm (Osnovno / Standardno / Premium)

Font (Vodoravno x Navpično)	UX-E160W (Premium)					
	UX Serija			UX-D161W (Standard)		
5 x 5	1 LINE 0123456789ABCDEF GH	2 LINE 012345678 ABCDEFGHI	3 LINE 012345678 ABCDEFGHI JKLMNOPQR	6 LINE 0123456789 ABCDEFGHI JKLMNOPQR STUVWXY ZABCDEFGHI JKLMNOPQR		
5 x 7	1 LINE 0123456789ABC	2 LINE 0123456 ABCDEFGHI	3 LINE 012345678 ABCDEFGHI JKLMNOPQR	4 LINE 0123456789 ABCDEFGHI JKLMNOPQR STUVWXYZ		
7 x 10	1 LINE 0123456789	2 LINE 012345 ABCDEF GH	3 LINE 0123456789013456 ABCDEFGHIJKLNO PQ TUVWXYZABCDEFGHI J			
10 x 12	1 LINE 0123456789ABC		2 LINE 01234567890 ABCDEFGHIJK			
12 x 16	1 LINE 0123456789ABC			2 LINE 0123456 01		012 ABC
18 x 24	1 LINE 0123456789					
24 x 32	1 LINE 0123456789ABC					
24 x 32	1 LINE 0123456789ABC					
30 x 40	1 LINE 0123456789ABCDEF					
36 x 48	1 LINE 0123456789ABCDEF					



Splošne značilnosti

Predmet	Model			
	UX-B160W (Osnovno)	UX-D161W (Standardno)	UX-E160W (Premium)	
Velikost šobe	65µm			
Število vrstic tiska	Do 3 vrsticno tiskanje	Do 6 vrsticno tiskanje		
Število znakov / izpis	Do 240 znakov	Do 240 znakov (opcija: do 1.000 znakov)	Do 1.000 znakov	
Font (horizontalno x vertikalno)	4 x 5	-	✓	
	5 x 5	✓	✓	
	5 x 7(8), 9 x 7(8)	✓	✓	
	7 x 10	✓	✓	
	11 x 11	✓ (samo za Kitajsko)	✓ (samo za Kitajsko)	✓ (samo za Kitajsko)
	10 x 12	✓	✓	✓
	12 x 16	✓	✓	✓
	18 x 24	✓	✓	✓
	24 x 32	-	✓	✓
	30 x 40	-	✓	✓
36 x 48	-	✓	✓	
Velikost znakov	2 - 10 mm			
Zaslon in dodatne zunanje enote za upravljanje	Zasnova WYSIWYG; zaslon: TFT LCD 10,4" barvni na dotik občutljiv zaslon			
Izbor jezikov (možnost izbire dveh jezikov)	Slovenski, English, Chinese, Korean, Thai, Vietnamese, German, French, Dutch, Italian, Spanish, Portuguese, Swedish, Danish, Greek, Russian, Czech, Polish, Arabic, Serbian, Turkish, Hungarian, Bulgarian, Catalan, Romanian, Finnish, Norwegian, Slovenian			
Hitrost izpisa (znakov / sek) (Font 5x5, razmak1, 1 line)	Do 1.148	Do 1.148 (opcija: do 2.296)	Do 2.296	
Nabor znakov	Alfanumerični znaki (A-Z, a-z, 0-9), simboli (27) in presledek: skupaj: 90			
Logotipi	50 vzorcev za vsako matriko	200 vzorcev za vsako matriko (50 vzorcev za 30x40 in 36x48 matriko)		
Možnosti izpisa	Koledar, števec., Font mix, zaščita z gesli			
Tiskanje crtnih kod	-	code39, ITF, NW-7, EAN-13, EAN-8, UPC-A, UPC-E, code128/EAN-128, GS-1 DataBar		
Tiskanje 2D kod	-	Data Matrix (Alphabet: 49 characters/Numbers: 98 characters), QR Code, Micro QR code		
Shranjevanje izpisov	150 sporočil	300 sporočil [opcija: do 2.000 Sporočila (Odvisno od vsebine podatkov)]	2.000 sporočil (Odvisno od vsebine podatkov)	
Vhodni signal	Print target detection, Rotary encoder pulse, (NPN/PNP Selectable)	Print target detection, Printing stop, Rotary encoder pulse, Reciprocatve printing, Remote control (Run, Stop, High-voltage ON/OFF, Reset), (NPN/PNP Selectable)		
Izhodni signal	Priljubljen na tisk, opozorilo, napaka (samo NPN)	Tiskanje v teku ali tiskanje dokončano (NPN/PNP izbirno), Priljubljen na tisk, opozorilo, napaka (samo NPN)		
Podatkovni vmesnik	Opcijsko RS-232C komunikacija (baud rate do 115.200 bps)	RS-232C komunikacija (baud rate do 115.200 bps)		
Ethernet (Modbus/TCP, EtherNet/IP, OPC-UA)	-	IEEE802.3, 100BASE-T		
Zunanji spomin	USB spominski ključ			
Dolžina kabla pisalne glave / kot	4m (naravnost / 90 stopinj)	4m (naravnost / 90 stopinj, opcija: 6m)	4m (naravnost / 90 stopinj)	
Temperaturno območje delovanja	0-45°C (1069K črnilo)*			
Vlažnost okolja	30-90% RH (relativna vlažnost brez kondenza)			
Napajanje	AC100-120/220-240V±10% 50/60Hz 120 VA			
Certifikati	CE, UL, cUL, C-Tick, FCC, ICES		CE, C-Tick	
Velikost tiskalnika (Š x G x V)	400 x 320 x 527 mm			
IP zaščita (International protection)	IP55	IP65		
Teža	27kg			

* Odvisno od tipa črnin in temperature.

Opomba : Glavne dimenzije enote.



UX-D Model

55µm (High Speed) / 40µm (Small Characters)

Standard Print Samples — 55µm (High Speed)

5 x 5	1 LINE	0123456789ABCDEF GH	2 LINE	012345678 ABCDEFGHI	3 LINE	012345678 ABCDEFGHI JKLMNOPQR		
		012345678						
5 x 7	1 LINE	0123456789ABC	2 LINE	012345678 ABCDEFGHI	3 LINE	012345678 ABCDEFGHI JKLMNOPQR	4 LINE	012345678 ABCDEFGHI JKLMNOPQR STUVWXYZA
		0123456						
7 x 10	1 LINE	0123456789	2 LINE	01234567 ABCDEFGH	3 LINE	012345678901234567 ABCDEFGHIJKL MNOPQR TUVWXYZABCDEFGHIJK		
		012345						
12 x 16	1 LINE	0123456789ABC			2 LINE	01234 ABCDE		
		012345	01					
18 x 24	1 LINE	0123456789			1 LINE			
		0123456ABC						

Standard Print Samples — 40µm (Small Characters)

5 x 5	1 LINE	0123456789	2 LINE	0123456789 KLMNOPQRST	3 LINE	0123456789 1JKLMNOPQR 0123456789		4 LINE	0123456789 1JKLMNOPQR 0123456789 1JKLMNOPQR
		123456789				1234567890 ABCDEFGHIJKL			
5 x 7	1 LINE	12345679ABCDEF GH	2 LINE	01234567901234 ABCDEFGHIJKLMN	3 LINE	123456790123456 ABCDEFGHIJKLMNO abcdefghijklmnopqr			
		12345679AB							
7 x 10	1 LINE	1234567890	2 LINE	1234567890123 ABCDEFGHIJKLM	3 LINE	1234567890123456789012345678 ABCDEFGHIJKLMN OPQRSTU OPQRSTUUVWXYZ1234567890123456			
		123456789							
12 x 16	1 LINE	01234ABCDE			2 LINE	0123456789 ABCDEFGHIJKL			
		123456789ABC							
18 x 24	1 LINE	1234567ABCDEF							
24 x 32	1 LINE	1234567ABCDEF							

Splošne značilnosti

Predmet	Model		
	UX-D151W	UX-D140W	
Velikost šobe	55µm	40µm	
Število vrstic tiska	Do 4 vrstično tiskanje	Do 4 vrstično tiskanje	
Število znakov / izpis	Do 1.000 znakov	Do 1.000 znakov	
Font (Horizontal x Vertical)	4 x 5	✓	✓
	5 x 5	✓	✓
	5 x 7(8), 9 x 7(8)	✓	✓
	7 x 10	✓	✓
	11 x 11	✓ (samo za Kitajsko)	✓ (samo za Kitajsko)
	10 x 12	-	-
	12 x 16	✓	✓
	18 x 24	✓**	✓
	24 x 32	-	✓
	30 x 40	-	-
36 x 48	-	-	
Velikost znakov	2 - 7 mm	1 - 3,5 mm	
Zaslon in dodatne zunanje enote za upravljanje	Zasnova WYSIWYG; zaslon: TFT LCD, 10.4" barvni na dotik občutljiv zaslon		
Izbor jezikov (možnost izbire dveh jezikov)	Slovenski, English, Chinese, Korean, Thai, Vietnamese, German, French, Dutch, Italian, Spanish, Portuguese, Swedish, Danish, Greek, Russian, Czech, Polish, Arabic, Serbian, Turkish, Hungarian, Bulgarian, Catalan, Romanian, Finnish, Norwegian, Slovenian		
Hitrost izpisa (znakov / sek) (Font 5x5, razmak 1, 1 line)	Do 3.173	Do 3.030	
Nabor znakov	Alfanumerični znaki (A-Z, a-z, 0-9), simboli(27) in presledek: skupaj 90		
Logotipi	200 vzorcev za vsako matriko		
Možnosti izpisa	Koledar, števec, zaščita z gesli		
Tiskanje črtnih kod	code39, ITF, NW-7, EAN-13, EAN-8, UPC-A, UPC-E, code128/EAN-128, GS-1 DataBar		
Tiskanje 2D kod	Data Matrix (Alphabet: 49 characters/Numbers: 98 characters), QR Code, Micro QR code		
Shranjevanje izpisov	300 sporočil [opcija: do 2.000 sporočil (odvisno od število znakov)]		
Vhodni signal	Print target detection, Printing stop, Rotary encoder pulse, Reciprocative printing, Remote control (Run, Stop, High-voltage ON/OFF, Reset), (NPN/PNP Selectable)		
Izhodni signal	Print in progress or Print complete, Online (NPN/PNP Selectable), Print ready, Fault, Warning (NPN Only)		
Podatkovni vmesnik	RS-232C komunikacija baud rate do 115.200 bps		
Ethernet	Modbus/TCP, Ethernet/IP, OPC-UA, IEEE802.3, 100BASE-T	Modbus/TCP, IEEE802.3, 100BASE-T	
Zunanji spomin	USB spominski ključ		
Dolžina kabla pisalne glave / kot	4m (naravnost / 90 stopinj)		
Temperaturno območje delovanja	0-40°C (1069K črnilo)*	0-35°C (1069K črnilo)*	
Vlažnost okolja	30-90% RH (relativna vlažnost brez kondenza)		
Napajanje	AC100-120/220-240V±10% 50/60Hz 120 VA		
Certifikati	CE, UL, cUL, C-Tick, FCC, ICES		
Velikost tiskalnika (Š x G x V)	400 x 320 x 527 mm		
IP zaščita (International protection)	IP65		
Teža	27kg		

* Odvisno od tipa črnin in temperature.

** Posvetujte s prodajnim svetovalcem glede opcij.



Opomba : Glavne dimenzije enote.

UX-D Model

100µm (Large Characters)

Standard Print Samples				
4 x 5	1 LINE 01234567	2 LINE 01234567 ABCDEFGH	3 LINE 01234567 ABCDEFGH IJKLMNOP	4 LINE 01234567 ABCDEFGH IJKLMNOP 89012345
5 x 5	1 LINE 01234567	2 LINE 0123456 ABCDEFG	3 LINE 12345678 ABCDEFGH 89012345	4 LINE 12345678 ABCDEFGH 89012345 IJKLMNOP
5 x 7	1 LINE 12345678	2 LINE 12345678 ABCDEFGH	3 LINE 12345678 ABCDEFGH 90123456	4 LINE 12345678 ABCDEFGH 90123456 IJKLMNOP
9 x 7	1 LINE 12345678	2 LINE 12345678 ABCDEFGH	3 LINE 123456789 ABCDEFGHI 012345678	4 LINE 123456789 ABCDEFGHI 012345678 JKLMNOPQR
7 x 10	1 LINE 1234567	2 LINE 123456 ABCDEF	3 LINE 123456789 ABCDEFGHI 012345678	
12 x 16	1 LINE 123456789			2 LINE 12345 ABCDE
18 x 24	1 LINE 123456789			
24 x 32	1 LINE 123456789			



Splošne značilnosti

Predmet		Model
		UX-D110W
Velikost šobe		100µm
Število vrstic tiska		Do 4 vrstično tiskanje
Število znakov / izpis		Do 1,000 znakov
Font (Horizontal x Vertical)	4 x 5	✓
	5 x 5	✓
	5 x 7(8), 9 x 7(8)	✓
	7 x 10	✓
	11 x 11	-
	10 x 12	-
	12 x 16	✓
	18 x 24	✓
	24 x 32	✓
30 x 40	-	
36 x 48	-	
Velikost znakov		2 - 20 mm
Zaslon in dodatne zunanje enote za upravljanje		Zasnova WYSIWYG; zaslon: TFT LCD, 10.4" barvni na dotik občutljiv zaslon
Izbor jezikov (možnost izbire dveh jezikov)		Slovenski, English, Chinese, Korean, Thai, Vietnamese, German, French, Dutch, Italian, Spanish, Portuguese, Swedish, Danish, Greek, Russian, Czech, Polish, Arabic, Serbian, Turkish, Hungarian, Bulgarian, Catalan, Romanian, Finnish, Norwegian, Slovenian
Hitrost izpisa (znakov / sek) (Font 5x5, razmak 1, 1 line)		Do 468
Nabor znakov		Alfanumerični znaki (A-Z, a-z, 0-9), simboli (27) n presledek: skupaj 90
Logotipi		200 vzorcev za vsako matriko
Možnosti izpisa		Koledar, števec, zaščita z gesli
Tiskanje crtnih kod		code39, ITF, NW-7, EAN-13, EAN-8, UPC-A, UPC-E, code128/EAN-128, GS-1 DataBar
Tiskanje 2D kod		Data Matrix (Alphabet: 49 characters/Numbers: 98 characters), QR Code, Micro QR code
Shranjevanje izpisov		300 sporočil [opcija: do 2.000 sporočil (odvisno od število znakov)]
Vhodni signal		Print target detection, Printing stop, Rotary encoder pulse, Reciprocative printing, Remote control (Run, Stop, High-voltage ON/OFF, Reset), (NPN/PNP Selectable)
Izhodni signal		Print in progress or Print complete, Online (NPN/PNP Selectable), Print ready, Fault, Warning (NPN Only)
Podatkovni vmesnik		RS-232C komunikacija baud rate do 115.200 bps
Ethernet		Modbus/TCP IEEE802.3, 100BASE-T
Zunanji spomin		USB spominski ključ
Dolžina kabla pisalne glave / kot		4m (naravnost / 90 stopinj)
Temperaturno območje delovanja		0-35°C (1069K črnilo)*
Vlažnost okolja		30-90% RH (relativna vlažnost brez kondenza)
Napajanje		AC100-120/220-240V±10% 50/60Hz 120 VA
Certifikati		CE, UL, cUL, C-Tick, FCC, ICES
Velikost tiskalnika (Š x G x V)		400 x 320 x 527 mm
IP zaščita (International protection)		IP65
Teža		27kg

* Odvisno od tipa črninil in temperature.



Opomba : Glavne dimenzije enote.

UX-P Model

65µm (Pigmented)

Standard Print Samples

5 x 5	1 LINE 0123456789ABCDEFGH 012345678	2 LINE 012345678 ABCDEFGHI	3 LINE 012345678 ABCDEFGHI JKLMNOPQR	6 LINE 012345678 ABCDEFGHI JKLMNOPQR STUVWXY ZABCDEFGHI JKLMNOPQR STUVWXY ZABCDEFGHI	
5 x 7	1 LINE 0123456789ABCD 0123456	2 LINE 012345678 ABCDEFGHI	3 LINE 012345678 ABCDEFGHI JKLMNOPQR	4 LINE 012345678 ABCDEFGHI JKLMNOPQR STUVWXYZ	
7 x 10	1 LINE 0123456789 012345	2 LINE 01234567 ABCDEFGH	3 LINE 0123456789012345678 ABCDEFGHIJKL MNOPQRST	3 LINE 0123456789012345678 ABCDEFGHIJKL MNOPQRST	
10 x 12	1 LINE 0123456789ABCD 0123456789	2 LINE 01234567890 ABCDEFGHIJK			
12 x 16	1 LINE 0123456789ABC アイウエオカキクケコ 0123456 01 	2 LINE 01234 ABCDE			
18 x 24	1 LINE 0123456789  0123456ABC 				
24 x 32	1 LINE 0123456789ABCDEF 012345  				
30 x 40	1 LINE 012345ABCDEF				
36 x 48	1 LINE 012345ABCD				
Logo	JIS mark	CE mark	UL mark	DIN printing	Chimney printing
				ABC 386	0 4 0 2 4 0



Splošne značilnosti

Predmet	Model UX-P161W	
Velikost šobe	65µm	
Število vrstic tiska	Do 6 vrstično tiskanje	
Število znakov / izpis	Do 1.000 znakov	
Font (Horizontal x Vertical)	4 x 5	✓
	5 x 5	✓
	5 x 7(8), 9 x 7(8)	✓
	7 x 10	✓
	11 x 11	✓ (samo za Kitajsko)
	10 x 12	✓
	12 x 16	✓
	18 x 24	✓
	24 x 32	✓
30 x 40	✓	
36 x 48	✓	
Velikost znakov	2 - 10 mm	
Zaslon in dodatne zunanje enote za upravljanje	Zasnova WYSIWYG; zaslon: TFT LCD 10.4" barvni na dotik občutljiv zaslon Opcijske enote za upravljanje: zunanji zaslon na dotik, vhod za zvok	
Izbor jezikov (možnost izbire dveh jezikov)	Slovenski, English, Chinese, Korean, Thai, Vietnamese, German, French, Dutch, Italian, Spanish, Portuguese, Swedish, Danish, Greek, Russian, Czech, Polish, Arabic, Serbian, Turkish, Hungarian, Bulgarian, Catalan, Romanian, Finnish, Norwegian, Slovenian	
Hitrost izpisa (znakov / sek) (Font 5x5, razmak 1, 1 line)	Do 2.083 (JP-W89 črnilo)	
Nabor znakov	Alfanumerični znaki (A-Z, a-z, 0-9), simboli (27) in presledek: skupaj 90	
Logotipi	200 vzorcev za vsako matriko	
Možnosti izpisa	Koledar, števec, zaščita z gesli	
Tiskanje črtnih kod	code39, ITF, NW-7, EAN-13, EAN-8, UPC-A, UPC-E, code128/EAN-128, GS-1 DataBar	
Tiskanje 2D kod	Data Matrix (Alphabet: 49 characters/Numerals: 98 characters), QR, Micro QR code	
Shranjevanje izpisov	Do 2.000 sporočil (odvisno od število znakov)	
Vhodni signal	Print target detection, Printing stop, Rotary encoder pulse, Reciprocativ printing, Remote control (Run, Stop, High-voltage ON/OFF, Reset), (NPN/PNP Selectable)	
Izhodni signal	Print in progress or Print complete, Online (NPN/PNP Selectable), Print ready, Fault, Warning (NPN Only)	
Podatkovni vmesnik	RS-232C komunikacija baud rate do 115.200 bps	
Ethernet	Modbus/TCP, EtherNet/IP, OPC-UA, IEEE802.3, 100BASE-T	
Zunanji spomin	USB spominski ključ	
Dolžina kabla pisalne glave / kot	4m (naravnost / 90 stopinj)	
Temperaturno območje delovanja	0-40°C (JP-W89 črnilo)*	
Vlažnost okolja	30-90% RH (relativna vlažnost brez kondenza)	
Napajanje	AC100-120/220-240V±10% 50/60Hz 120 VA	
Certifikati	CE, UL, cUL, RCM, FCC, ICES	
Velikost tiskalnika (Š x G x V)	400 x 320 x 527 mm	
IP zaščita (International protection)	IP65	
Teža	27kg	

* Odvisno od tipa črnil in temperature.



Opomba : Glavne dimenzije enote.

UX-Twin Model

65µm (Double nozzle)

Standard Specifications			
High-speed printing	2 LINE	Nozzle 2	01234567 160m/min, Font: 5x7
		Nozzle 1	ABCDEFGH 200m/min, Font: 5x7
2,3-line printing	2 LINE	Nozzle 2	01234567890
		Nozzle 1	ABCDEFGHIJK Font: 7x10
Multi-line printing (4line, 8line)	4 LINE	Nozzle 2 (2 line English)	05/08/18 ABCD 05/02/19 1234
		Nozzle 1 (2 line Arabic)	:0/:A/:IA ABCD :0/:C/:I9 ICYE Font: 5x8
Dot mixture	8 LINE	Nozzle 2 (4 line)	SELL BY AUG 8 MANUFACTURED BY HIES 11:37:17 BEST BY 05 FEB<FEB>2020 LOV 8929 0417 6557
		Nozzle 1 (4 line)	HITACHI INDUSTRIAL EQUIPMENT MADE IN JAPAN TEL:+81-4345-6077 IOS 9001 Font: 5x7
		Nozzle 2	ABCD HIES UX 017H04 BEST BY 05FEB<FEB>2019 S28N02 Font: 5x8, 12x6
		Nozzle 1	UXTWIN TOKYO EXPO PACKAGING 860 TECHNICAL AREA CODING Font: 5x7, 12x6
Logos*	4 LINE	Nozzle 2	CE Nozzle 2
		Nozzle 1	JIS Nozzle 1
Bold characters	4 LINE	Nozzle 2	A Nozzle 2
		Nozzle 1	Image Nozzle 1
Chimney characters	4 LINE	Nozzle 2	77777777 55555555
		Nozzle 1	CCCCC HHHHH TTTTT MMMMM NNNNN VVVVV PPPPP RRRRR IIIII JJJJJ Font: 5x7
Inverted characters (DIN printing)	4 LINE	Nozzle 2	12x16 DIN PRINT
		Nozzle 1	Printed in reverse
Barcodes, QR Codes & Datamatrix	4 LINE	Nozzle 2	Barcode
		Nozzle 1	Micro QR Code

* When printing logos, please make sure the image is acceptable to the association or the organization.



Splošne značilnosti

Predmet	Model UX-D860W	
Velikost šobe	65µm	
Število vrstic tiska	Do 8 vrstično tiskanje	
Število znakov / izpis	Do 1.000 znakov	
Font (Horizontal x Vertical)	4 x 5	✓
	5 x 5	✓
	5 x 7(8), 9 x 7(8)	✓
	7 x 10	✓
	11 x 11	✓ (samo za Kitajsko)
	10 x 12	✓
	12 x 16	✓
	18 x 24	✓
	24 x 32	✓
	30 x 40	✓
36 x 48	✓	
48 x 64	✓	
Velikost znakov	2 - 21 mm	
Zaslon in dodatne zunanje enote za upravljanje	Zasnova WYSIWYG; zaslon: TFT LCD 10.4" barvni na dotik občutljiv zaslon Opcijske enote za upravljanje: zunanji zaslon na dotik, vhod za zvok	
Izbor jezikov (možnost izbire dveh jezikov)	Slovenski, English, Chinese, Korean, Thai, Vietnamese, German, French, Dutch, Italian, Spanish, Portuguese, Swedish, Danish, Greek, Russian, Czech, Polish, Arabic, Serbian, Turkish, Hungarian, Bulgarian, Catalan, Romanian, Finnish, Norwegian, Slovenian	
Hitrost izpisa (znakov / sek) (Font 5x5, razmak 1, 1 line/šobo)	Do 2.296 na šobo	
Nabor znakov	Alfanumerični znaki (A-Z, a-z, 0-9), simboli (27) in presledek: skupaj 90	
Logotipi	200 vzorcev za vsako matriko (50 vzorcev za 30x40, 36x48, 48x64 fontov)	
Možnosti izpisa	Koledar, števec, zaščita z gesli	
Tiskanje črtnih kod	code39, ITF, NW-7, EAN-13, EAN-8, UPC-A, UPC-E, code128/EAN-128, GS-1 DataBar	
Tiskanje 2D kod	Data Matrix (Alphabet: 49 characters/Numerals: 98 characters), QR Code, Micro QR code	
Shranjevanje izpisov	Do 2.000 sporočil (odvisno od število znakov)	
Vhodni signal	Print target detection, Printing stop, Rotary encoder pulse, Reciprocativ printing, Remote control (Run, Stop, High-voltage ON / OFF, Reset), (NPN / PNP Selectable)	
Izhodni signal	Print in progress or Print complete, Online (NPN / PNP Selectable), Print ready, Fault, Warning (NPN Only)	
Podatkovni vmesnik	RS-232C komunikacija baud rate do 115.200 bps	
Ethernet (Modbus communication)	IEEE802.3, 100BASE-T	
Zunanji spomin	USB spominski ključ	
Dolžina kabla pisalne glave / kot	4m (naravnost / 90 stopinj)	
Temperaturno območje delovanja	0-40° (1072K črnilo)*	
Vlažnost okolja	30-90% RH (relativna vlažnost brez kondenza)	
Napajanje	AC100-120/220-240V±10% 50/60Hz 150VA	
Certifikati	CE, UL, cUL, RCM, FCC, ICES	
Velikost tiskalnika (Š x G x V)	400 x 395 x 527 mm	
IP zaščita (International protection)	IP55	
Teža	34kg	

* Odvisno od tipa črnil in temperature..



Opomba : Glavne dimenzije enote.

Sedež podjetja

Japan

Hitachi Industrial Equipment Systems Co., Ltd.
Phone: +81 3 3258 1111
www.hitachi-ies.co.jp
info@hitachicoding.com

Prodaja

America

Hitachi America, Ltd.
Phone: +1 866 583 0048
www.hitachi-america.us/ijp
InkJet-printers@hal.hitachi.com

Asia

Hitachi Asia Ltd.
Phone: +65 6305 7400
www.hitachi.com.sg

China

Hitachi Industrial Equipment Systems (China) Co., Ltd.
Phone: +86 21 5489 2378
www.hitachi.com.cn

Europe

Hitachi Europe GmbH
Phone: +49 211 5283 0
www.hitachi-industrial.eu
info@hitachicoding.com

Oceania

Hitachi Australia Pty Ltd.
Phone: +61 2 9888 4100
www.hitachi.com.au

TiFT Marking | Coding

TiFT, d.o.o., Kamniška 41, 1000 Ljubljana, Slovenija
t: +386 1 600 10 20 | m: +386 31 665 144
e: dobrodosli@tift.si | w: www.tift-koding.com

Sledite nas:



Vsa imena podjetij in izdelkov v tej brošuri so last zadevnih podjetij.

Hitachi Industrial Equipment Systems Co., Ltd. (Hitachi) ne odgovarja za kakršno koli proizvodno izgubo ali kakršno koli škodo na izdelku zaradi težav ali okvare brizgalnega tiskalnika. Hitachi nenehno izboljšuje izdelke, zato si pridržuje pravico do spremembe modelov in/ali tehničnih podatkov brez predhodnega obvestila. Informacije v teh navodilih se lahko spremenijo brez poprejšnjega obvestila.